

# Am Stockpiper

## Lage

Ahlen Ost, sofort verfügbar,  
in ruhiger Lage, nordöstlich des  
Ostfriedhofes

## Bauweise

Einzel-, Doppelhäuser, Hausgruppen  
Geschosswohnungsbau

## Geschossigkeit

ein- bis dreigeschossig

## Freie Grundstücke

noch nicht bekannt

## Grundstückspreise

noch nicht bekannt

## Grundstücksgröße

noch nicht bekannt

## FNP

Wohnbaufläche, Aufstellung eines Be-  
bauungsplanes erforderlich

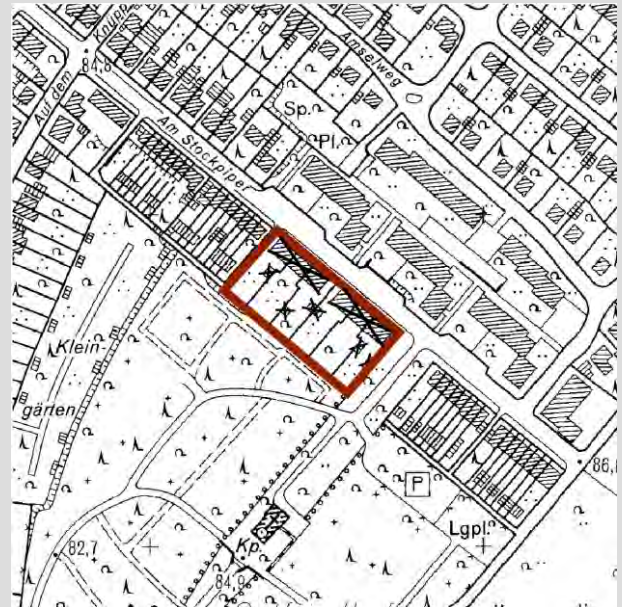
## Planungsrechtliche Auskunft

Stadtentwicklung und Bauen

Dorothea Sachs

02382 / 59 572

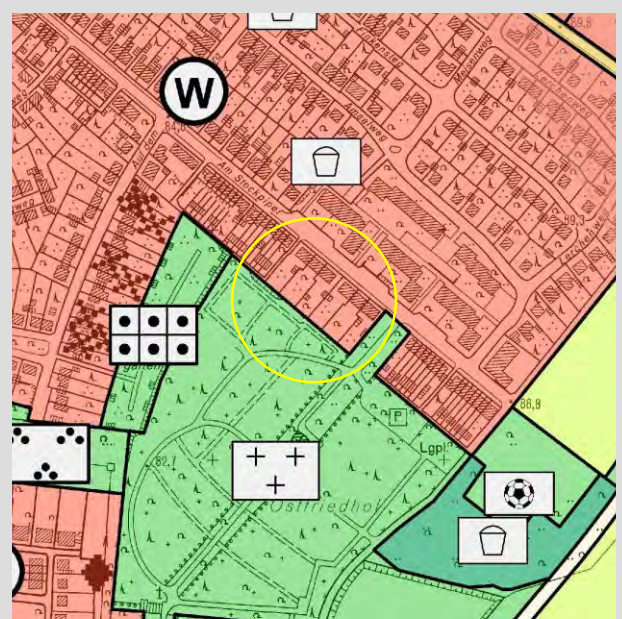
[sachsd@stadt.ahlen.de](mailto:sachsd@stadt.ahlen.de)



Geobasisdaten: © Kreis WAF  
Auszug aus der Deutschen Grundkarte (ohne Maßstab), Stand: 2013



Geobasisdaten: © Kreis WAF  
Auszug aus den Orthofotos (ohne Maßstab), Stand: 2014



Auszug aus dem Flächennutzungsplan  
Stand: 23.08.2014

# Alte Beckumer Straße

## Lage

Ahlen Nord- Ost, mittelfristig verfügbar, nach erfolgtem Umzug des Baubetriebshofes zum Güterbahnhof soll die Fläche entwickelt werden

## Bauweise

Einzelhäuser / Geschosswohnungsbau

## Geschossigkeit

ein- bis dreigeschossig

## Freie Grundstücke

noch nicht bekannt

## Grundstückspreise

noch nicht bekannt

## Grundstücksgröße

noch nicht bekannt

## FNP

Änderung von Gemeinbedarfsfläche in Wohnbaufläche, Aufstellung eines Bebauungsplanes erforderlich

## Planungsrechtliche Auskunft

Stadtentwicklung und Bauen

Dorothea Sachs

02382 / 59 572

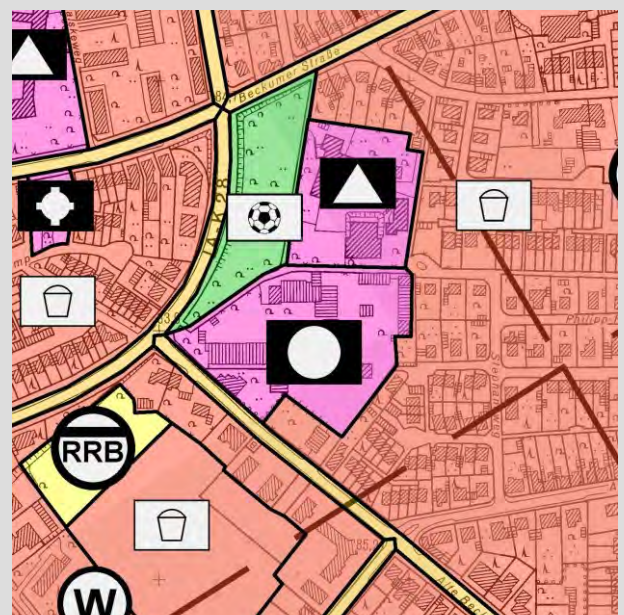
[sachsd@stadt.ahlen.de](mailto:sachsd@stadt.ahlen.de)



Geobasisdaten: © Kreis WAF  
Auszug aus der Deutschen Grundkarte (ohne Maßstab), Stand: 2011



Geobasisdaten: © Kreis WAF  
Auszug aus den Orthofotos (ohne Maßstab), Stand: 2014



Auszug aus dem Flächennutzungsplan  
Stand: 23.08.2014

# Stegerwaldplatz

## Lage

Ahlen Süd, verfügbar

## Bauweise

Reihenhäuser

## Geschossigkeit

zweigeschossig, zwingend

## Freie Grundstücke

18

## Grundstückspreise

70 €/qm (Bodenrichtwert)

## Grundstücksgröße

ca. 200 — 600 qm

## Bebauungsplan Nr. 93

„Kleingartenanlage Glückauf“

Allgemeines Wohngebiet

## Planunterlagen

[www.ahlen.de/bauen/stadtplanung/](http://www.ahlen.de/bauen/stadtplanung/)

## Planungsrechtliche Auskunft

Stadtentwicklung und Bauen

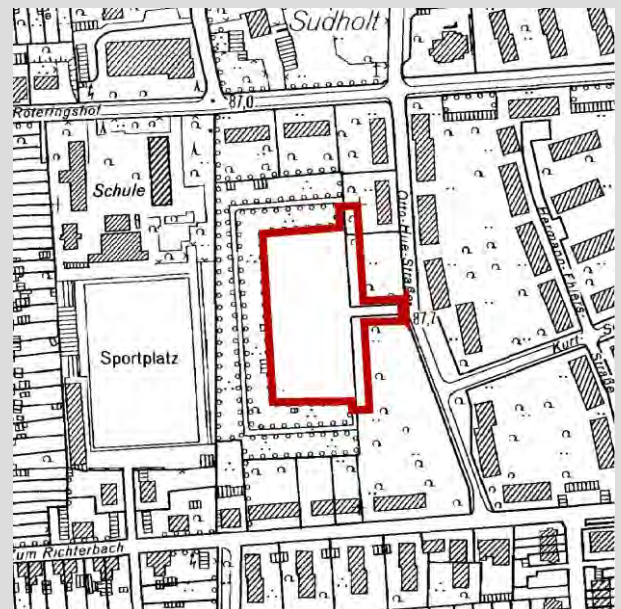
Dorothea Sachs

02382 / 59 572

[sachsd@stadt.ahlen.de](mailto:sachsd@stadt.ahlen.de)

## Information zur Vermarktung

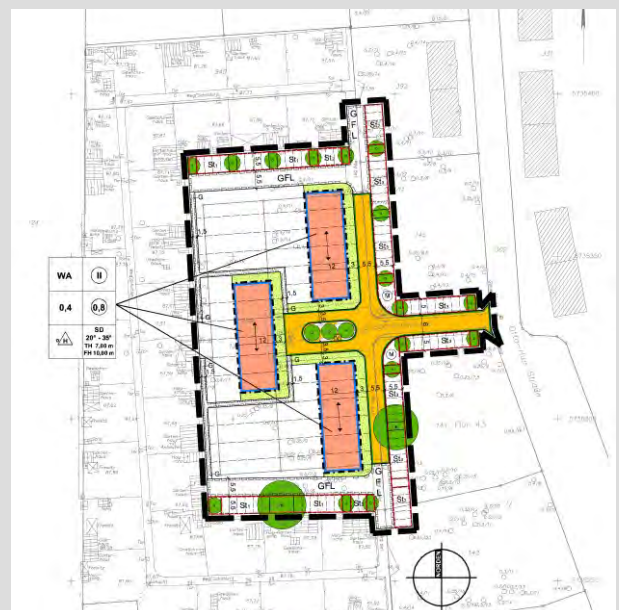
vivawest



Geobasisdaten: © Kreis WAF  
Auszug aus der Deutschen Grundkarte (ohne Maßstab), Stand: 2012



Geobasisdaten: © Kreis WAF  
Auszug aus den Orthofotos (ohne Maßstab), Stand: 2014



Auszug aus dem Bebauungsplan Nr. 93 „Kleingartenanlage Glückauf“  
Stand: 12.05.2006

# Handkamp / Warendorfer Straße

## Lage

Ahlen Nord

Der nicht mehr genutzte Aschesportplatz östlich der Don-Bosco-Schule in Verbindung mit dem städtischem Parkplatz an der Warendorfer Straße und einer gewerblichen Brache stellt ein weiteres attraktives Wohnbauflächenpotenzial dar. Die Erschließung des Gebietes erfolgt von der Warendorfer Straße.

## Bauweise

Einzel-/ Doppelhäuser

## Geschossigkeit

ein– bis zweigeschossig

## Freie Grundstücke

ca. 30

## Grundstückspreise

noch nicht bekannt

## Grundstücksgröße

noch nicht bekannt

## FNP und Bebauungsplan Nr. 51

### “Sportzentrum Nord“

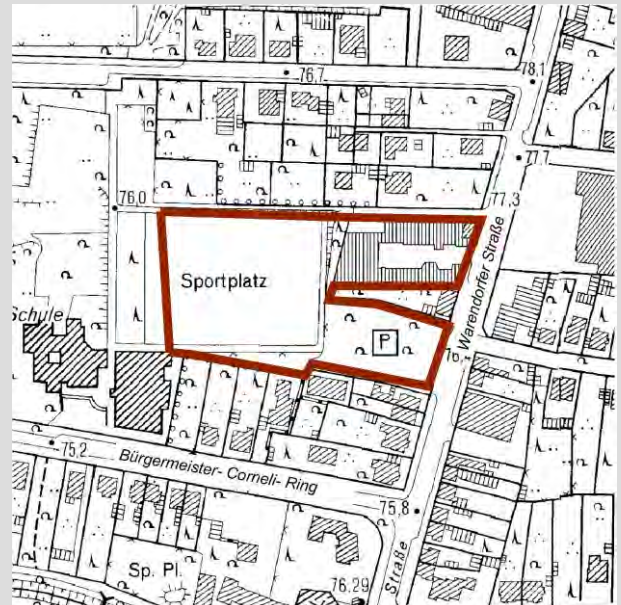
Fläche für Gemeinbedarf, zur Entwicklung von Wohnbauflächen sind der FNP sowie der Bebauungsplan entsprechend zu ändern.

## Planunterlagen

[www.ahlen.de/bauen/stadtplanung/](http://www.ahlen.de/bauen/stadtplanung/)

## Planungsrechtliche Auskunft

Stadtentwicklung und Bauen



Geobasisdaten: © Kreis WAF  
Auszug aus der Deutschen Grundkarte (ohne Maßstab), Stand: 2011



Geobasisdaten: © Kreis WAF  
Auszug aus den Orthofotos (ohne Maßstab), Stand: 2014



Auszug aus dem Bebauungsplan Nr. 51 „Sportzentrum Nord“  
Stand: 17.11.1992