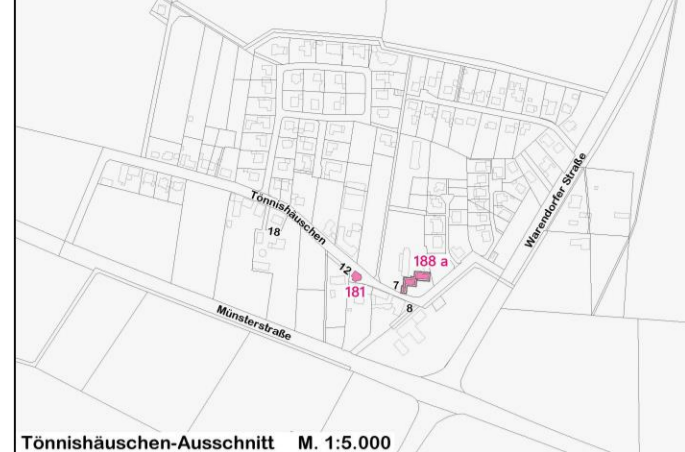
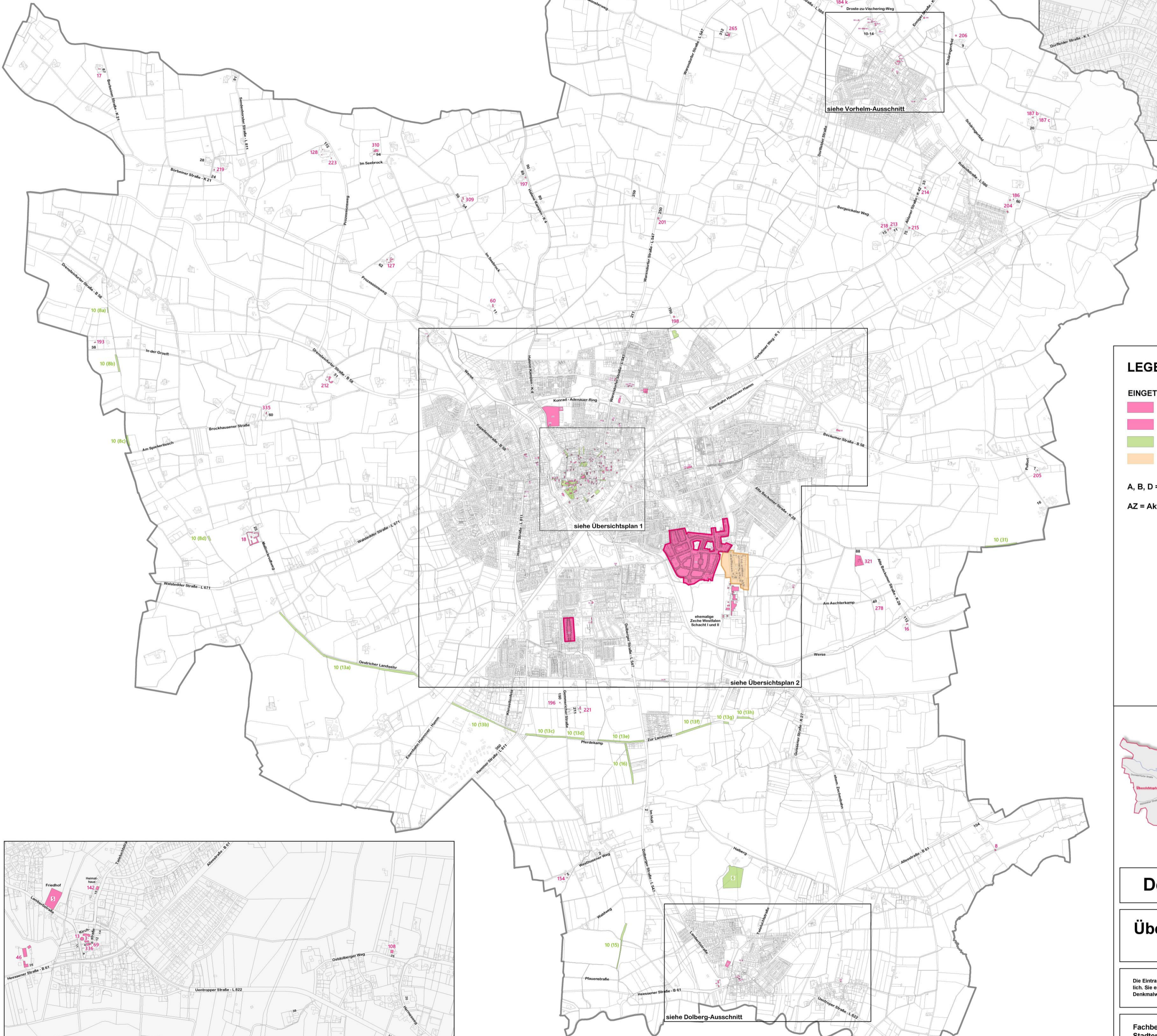
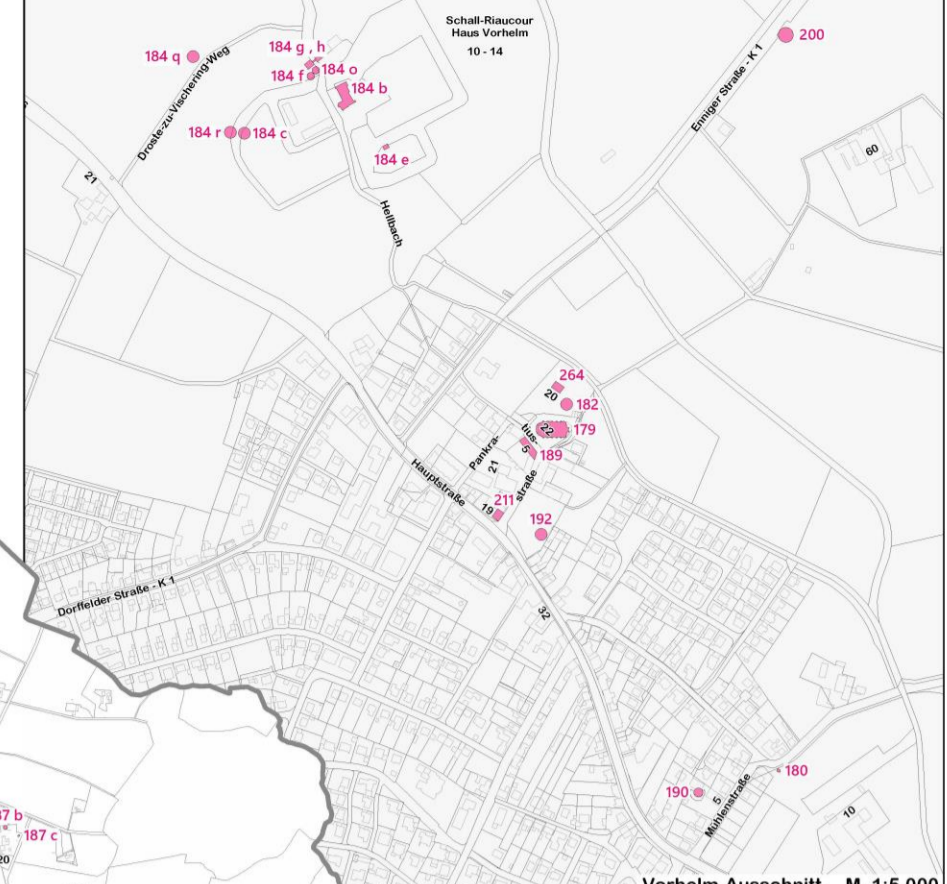




Tönnishäuschen-Ausschnitt M. 1:5.000



Vorhelm-Ausschnitt M. 1:5.000



Dolberg-Ausschnitt M. 1:5.000

### LEGENDE

- EINGETRAGENE DENKMÄLER**
- Baudenkmal - A\_AZ
  - Siedlung - A\_AZ
  - Bodendenkmal - B\_AZ
  - Denkmalbereichssatzung - D\_AZ

A, B, D = Listenteil

AZ = Aktenzeichen , z. B. 205, 10 (31), 1



STADT **A**HLEN

**Denkmale** gem. § 3 DSchG NW

**Übersichtsplan Nr. 3 / von 3 Außenbereich**

Die Eintragungen in diesen Karten dienen der Information und sind unverbindlich. Sie ersetzen nicht die behördliche Auskunft bei der Frage des möglichen Denkmalwertes oder bei beabsichtigten baulichen oder sonstigen Vorhaben.

Fachbereich 6      Vorgangsnummer: 103101  
Stadtentwicklung und Bauen - Untere Denkmalbehörde -  
M. 1:5.000 (i.O. 112,5 x 100 cm)      Januar 2023