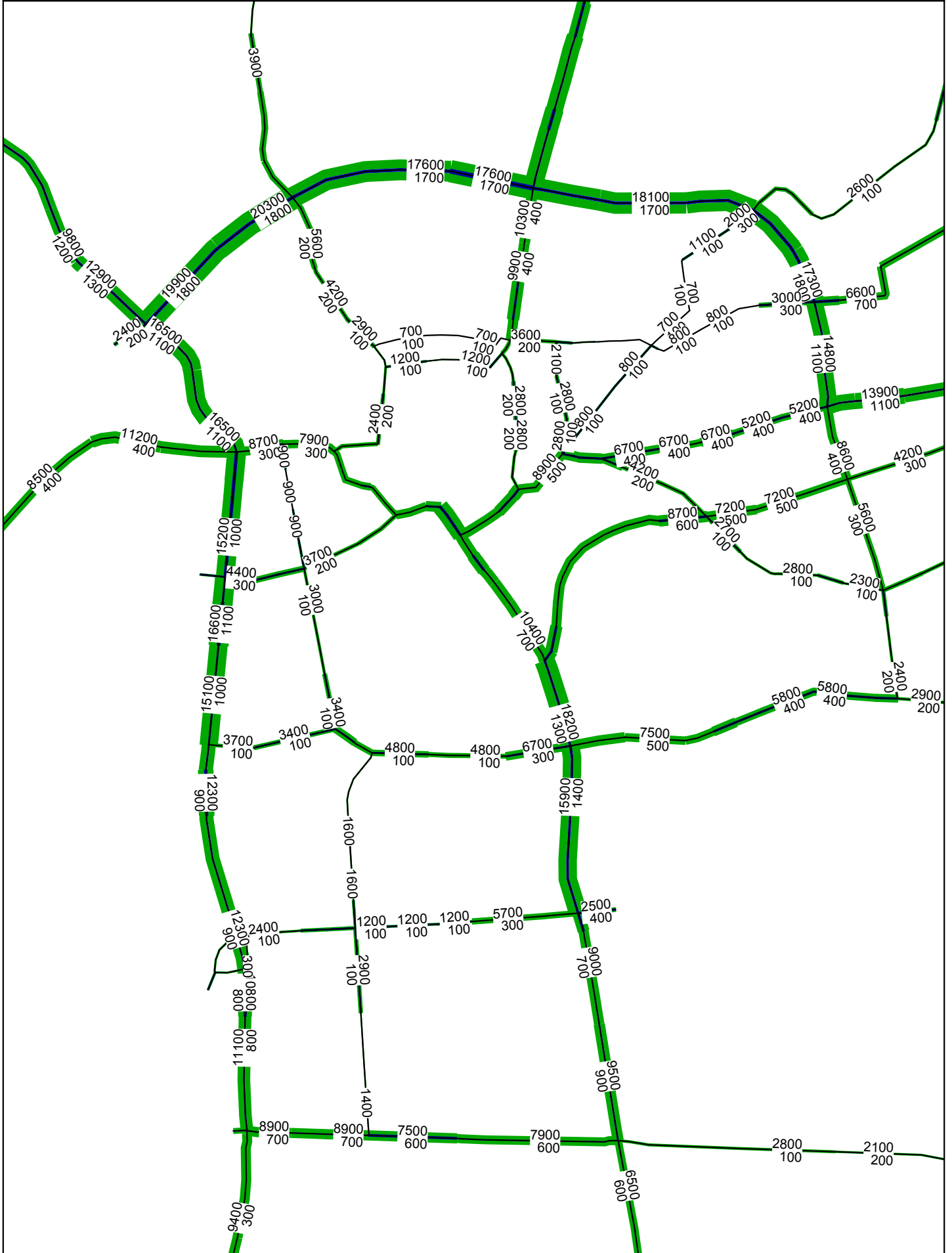
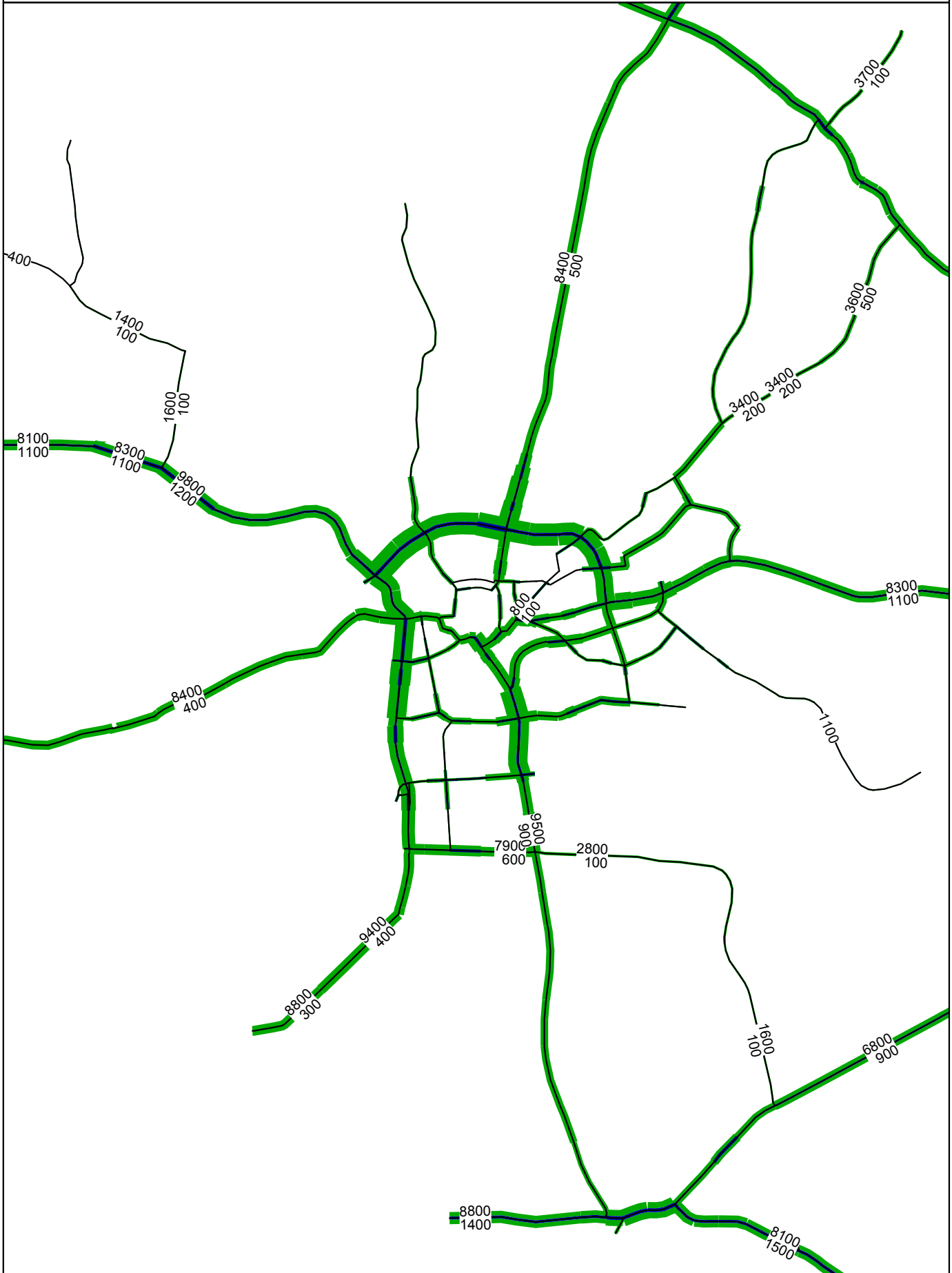


# Verkehrsentwicklungsplan Stadt Ahlen



VISUM 9.25 PTV AG	Bearb.: Planungsgruppe Nord	VM_Stadt_Ahlen_Lkw_Pkw_
erstellt am:29.09.05	Abb. 10: Umlegung Analyse Gesamtbelastung und Lkw in Kfz/24h - Kernstadtbereich	1 : 17302

# Verkehrsentwicklungsplan Stadt Ahlen



# VEP Stadt Ahlen

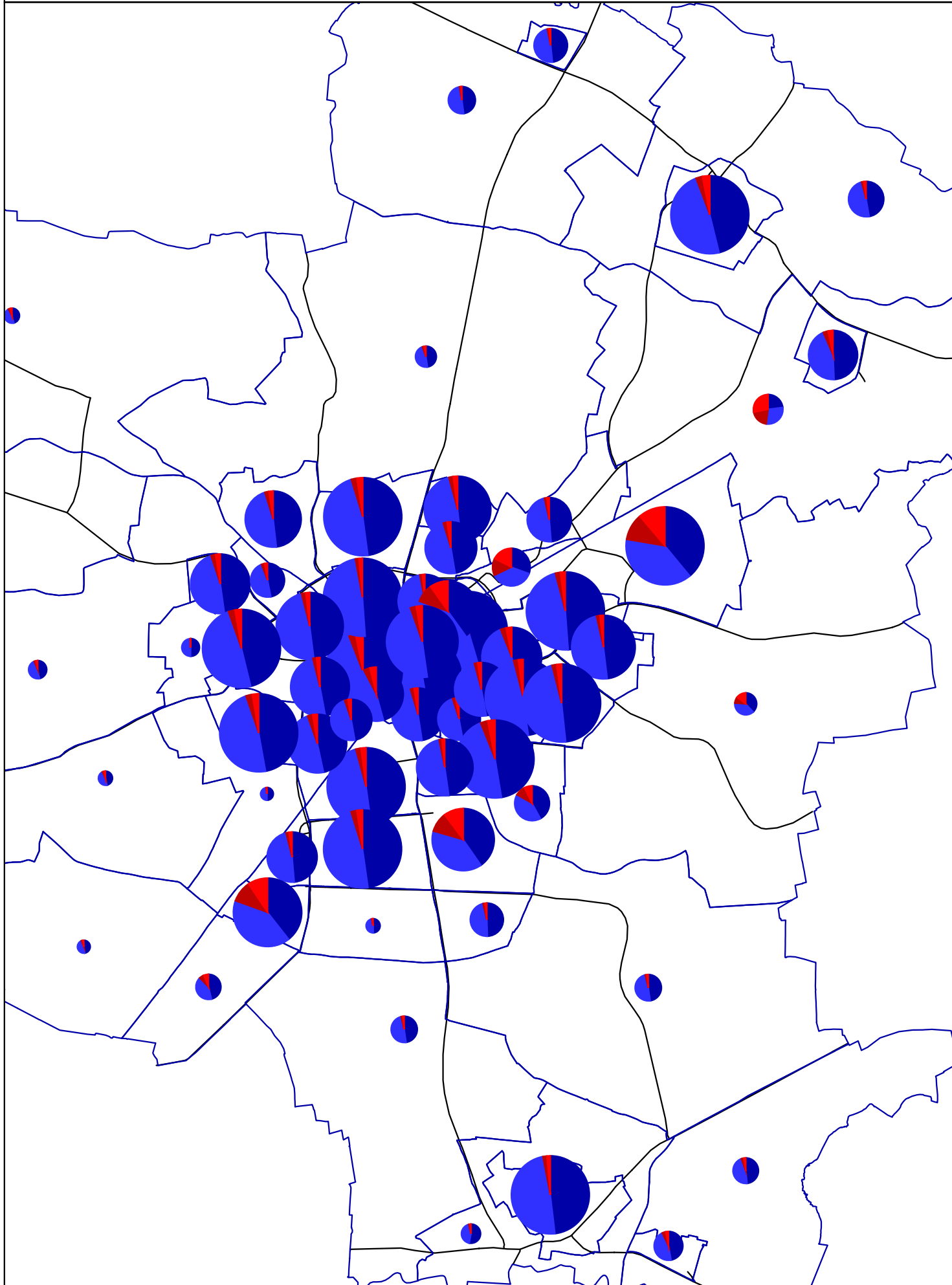




Tabelle 21: Parkraumbestand im Innenstadtbereich der Stadt Ahlen

Parkierungsanlage	Gesamt	Freies Parken	Parkschein	Parkscheibe 1h	Parkscheibe 2h	Anwohner/Privat	Bemerkungen
<b>Sammelparken</b>							
Alter Hof (VHS)	14	-	14	-	-	-	
Am Bahndamm	58	-	58	-	-	-	
Freiheit	13	-	13	-	-	-	
Hellstraße	14	-	-	-	-	14	
Hellstraße (Fußgängerzone)	21	-	21	-	-	-	
Hellstraße / Im Kühl	26	-	26	-	-	-	
Holzweg	70	70	-	-	-	-	
IKK Parkplatz	32	32	-	-	-	-	
Industriestrasse	126	115	-	11	-	-	
Kampstrasse/Freiheit	27	-	27	-	-	-	
Kampstrasse (Volksbank)	39	-	39	-	-	-	
Klosterstrasse	31	31	-	-	-	-	
Königstrasse	25	-	17	-	-	8	
Königstrasse Nord	12	12	-	-	-	-	
Moltkestrasse (Sparkasse)	41	-	-	41	-	-	
Nordstrasse/Stadt-Galerie	38	-	38	-	-	-	
Raiffeisenstrasse(Arbeitsamt)	65	65	-	-	-	-	
Rathaus (Westenmauer)	127	-	127	-	-	-	
Schulparkplatz	13	13	-	-	-	-	plus 10 für Lehrer
Stadthalle (Friedrich-Ebert-Strasse)	155	-	155	-	-	-	
Südenmauer/Südwall	50	-	50	-	-	-	
Südstrasse	25	-	25	-	-	-	
Wallstrasse	33	13	-	20	-	-	
<b>Summe Sammelparken (ohne Marktkauf)</b>	<b>1055</b>	<b>351</b>	<b>610</b>	<b>72</b>	<b>0</b>	<b>22</b>	
davon Behindertenparkplätze	28	9	18	1			
<b>Marktkauf Parkplatz</b>	<b>400</b>					<b>400</b>	
davon Behindertenparkplätze	4					4	
<b>Summe Sammelparken (inkl. Marktkauf)</b>	<b>1455</b>	<b>351</b>	<b>610</b>	<b>72</b>	<b>0</b>	<b>422</b>	
davon Behindertenparkplätze	32	9	18	1		4	

Parkierungsanlage	Gesamt	Freies Parken	Parkschein	Parkscheibe 1h	Parkscheibe 2h	Anwohner/Privat	Bemerkungen
<b>Strassenbegleitend</b>							
Alter Hof	16	16	-	-	-	-	
Am Bahndamm	4	-	-	4	-	-	
Am Wedemhove	18	-	-	-	-	18	
Bahnhofplatz	5	-	-	5	-	-	
Bahnhofstrasse	6	-	-	6	-	-	
Bismarckstrasse	49	23	-	7	19	-	
Freiheit	6	6	-	-	-	-	
Gerichtstrasse	30	-	-	7	23	-	
Hellstrasse	18	-	-	-	-	18	
Holzweg (vorne)	22	6	-	-	16	-	
Hospitälergasse	9	9	-	-	-	-	
Im Kühl	23	16	-	-	-	7	
Kampstrasse	8	-	-	-	8	-	
Klostergasse	6	6	-	-	-	-	
Klosterstrasse	29	16	-	6	-	7	
Kolpingstrasse	8	-	-	-	-	8	
Königsstrasse	9	9	-	-	-	-	
Lütkeweg (vorne)	6	6	-	-	-	-	
Moltkestrasse	41	12	-	9	20	-	
Nordenmauer	30	30	-	-	-	-	
Nordstrasse	42	28	-	14	-	-	
Ostenmauer	27	-	-	5	7	15	
Parkstrasse (bis Wallstr.)	5	5	-	-	-	-	
Raiffeisenstrasse	36	25	-	-	11	-	
Roonstrasse	16	16	-	-	-	-	
Rosenstrasse	16	-	-	-	-	16	
Steingasse	7	-	-	-	-	7	
Südbrede	16	-	-	16	-	-	
Südenmauer	8	4	-	4	-	-	
Theodor-Körner-Strasse (bis Wallstr.)	9	9	-	-	-	-	
Von Geismar-Strasse	20	8	-	-	12	-	
Wallstrasse	31	26	-	5	-	-	
Westenmauer	7	-	-	-	7	-	
Weststrasse (bis Wallstr.)	15	-	-	15	-	-	
Wilhelmstrasse	4	-	-	-	-	4	
Wandmacherstiege	7	-	-	-	-	7	
<b>Summe (straßenbegleitend)</b>	<b>609</b>	<b>276</b>	<b>0</b>	<b>103</b>	<b>123</b>	<b>107</b>	
davon Behindertenparkplätze	26	14		6		6	

Parkierungsanlage	Gesamt	Freies Parken	Parkschein	Parkscheibe 1h	Parkscheibe 2h	Anwohner/Privat	Bemerkungen
<b>Summe Sammelparken (ohne Marktkauf)</b>	<b>1055</b>	<b>351</b>	<b>610</b>	<b>72</b>	<b>0</b>	<b>22</b>	
davon Behindertenparkplätze	28	9	18	1			
<b>Marktkauf Parkplatz</b>	<b>400</b>					<b>400</b>	
davon Behindertenparkplätze	4					4	
<b>Summe Sammelparken (inkl. Marktkauf)</b>	<b>1455</b>	<b>351</b>	<b>610</b>	<b>72</b>	<b>0</b>	<b>422</b>	
davon Behindertenparkplätze	32	9	18	1		4	
<b>Summe (straßenbegleitend)</b>	<b>609</b>	<b>276</b>	<b>0</b>	<b>103</b>	<b>123</b>	<b>107</b>	
davon Behindertenparkplätze	26	14		6		6	
<b>Gesamtsumme (ohne Marktkauf)</b>	<b>1664</b>	<b>627</b>	<b>610</b>	<b>175</b>	<b>123</b>	<b>129</b>	
davon Behindertenparkplätze	54	23	18	7		6	
<b>Gesamtsumme (inkl. Marktkauf)</b>	<b>2064</b>	<b>627</b>	<b>610</b>	<b>175</b>	<b>123</b>	<b>529</b>	
davon Behindertenparkplätze	58	23	18	7		10	